

FUGOLASTIC

Płynny dodatek na bazie polimerów stosowany w celu poprawy parametrów zapraw do spoinowania z gamy Keracolor



ZAKRES STOSOWANIA

Fugolastic jest przeznaczony do stosowania jako preparat zastępujący wodę zarobową, do przygotowania cementowej zaprawy do spoinowania **Keracolor FF**, **Keracolor GG** i **Keracolor SF**, w celu poprawy jej przyczepności i odporności mechanicznej oraz zmniejszenia nasiąkliwości i absorpcji wody.

Przykłady stosowania

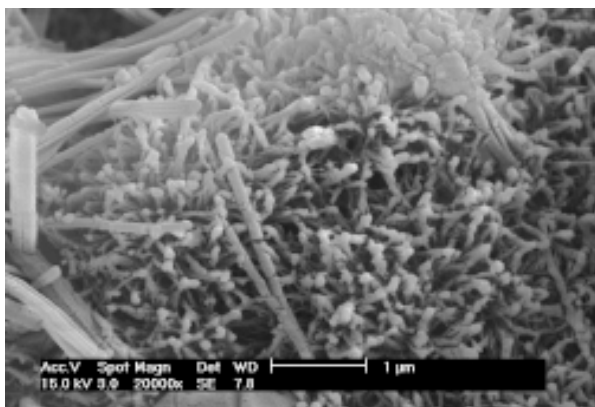
- Spoinowanie fasad, balkonów, tarasów i basenów.
- Spoinowanie posadzek o dużym natężeniu ruchu, jeśli przewiduje się, że spoiny będą narażone na szczególne naprężenia
- Odnawianie lub naprawa uszkodzonych lub nieprawidłowo wykonanych spoin
- Spoinowanie posadzek i wykładzin na podłożach szczególnie elastycznych (drewno, sklejka, itp.)
- Spoinowanie wykładzin ceramicznych lub z mozaiki szklanej.
- Spoinowanie podłóg i ścian podlegających częstemu myciu, również z użyciem pary wodnej (szatnie na siłowniach, basenach, stołówkach, itp.).
- Spoinowanie podłóg z terakoty lub innych płytek przeznaczonych do polerowania po ułożeniu.

WŁAŚCIWOŚCI TECHNICZNE

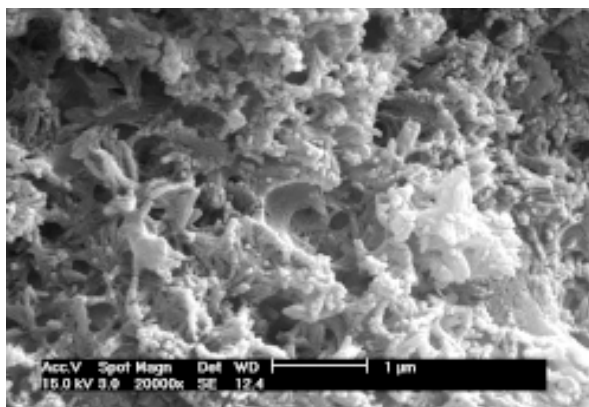
Fugolastic jest wodną dyspersją syntetycznych polimerów, który po zmieszaniu z produktami na bazie cementu przeznaczonymi do wypełniania spoin między płytkami ceramicznymi (**Keracolor FF**, **Keracolor GG** lub **Keracolor SF**), nadaje im następujące właściwości:

- Lepsza zwartość i większa odporność na ścieranie.
- Optymalna hydratacja cementowego spoiwa i lepsza przyczepność do krawędzi płytek.
- Mniejsza porowatość (porównując zdjęcia z mikroskopu elektronowego spoin wykonanych z **Keracolor** zmieszanego z wodą i **Keracolor** z dodatkiem **Fugolastic**, obserwuje się, że w drugim przypadku igłowate kryształki cementu są pokryte polimerem) i absorpcja, co ułatwia czyszczenie spoin.

Fugolastic można mieszać ze wszystkimi kolorami z gamy **Keracolor**, bez obawy o zmianę zabarwienia. Produkt utrwala kolor.



Powiększone zdjęcie matrycy cementowej otrzymanej przez zmieszanie Keracolor z wodą



Powiększone zdjęcie matrycy cementowej otrzymanej przez zmieszanie Keracolor i Fugolastic. Należy zwrócić uwagę na znacznie bardziej zwartą strukturę ze względu na obecność polimeru w szczelinach

ZALECENIA

- Nigdy nie należy dodawać wody do zaprawy **Keracolor FF**, **Keracolor GG** lub **Keracolor SF** przygotowanej z dodatkiem **Fugolastic**.
- Nie należy używać zbyt płynnej zaprawy, aby uniknąć wytrącenia się **Fugolastic** lub barwnika na powierzchni.
- Nie używać **Fugolastic** razem z **Keracolor FF**, **Keracolor GG** lub **Keracolor SF** do płytek nierównych i porowatych np. gres polerowany, terakota. Przed spoinowaniem płytek z gresu polerowanego należy wykonać test sprawdzający skuteczność czyszczenia.
- zaprawy **Keracolor FF**, **Keracolor GG** lub **Keracolor SF** z dodatkiem **Fugolastic** nie mogą być stosowane do spoinowania złączy dylatacyjnych narażonych na ruch.

WYTYCZNE STOSOWANIA

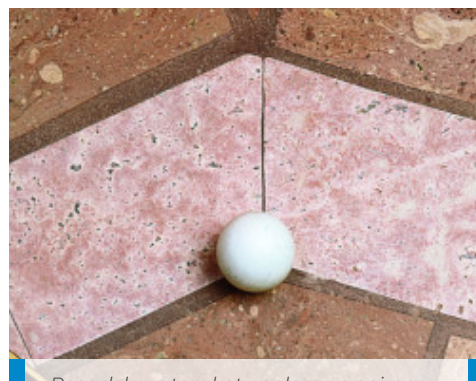
Wstrząsnąć **Fugolastic** przed użyciem, a następnie wlać przewidzianą ilość do czystego pojemnika i dodać **Keracolor FF**, **Keracolor GG** lub **Keracolor SF**. Użyć 28-30 części wagowych **Fugolastic** na 100 części wagowych **Keracolor FF**; 18-20 części wagowych **Fugolastic** na 100 części wagowych lub **Keracolor GG**; 33-34 części wagowe **Fugolastic** na 100 części wagowych **Keracolor SF**. Wytyczne dotyczące przygotowania zaprawy, aplikacji i profilowania **Keracolor FF**, **Keracolor GG** i **Keracolor SF** zamieszczone są w kartach technicznych tych produktów.



Spoinowanie zewnętrznej posadzki z klinkieru z użyciem Keracolor GG zmieszanim z Fugolastic



Spoinowanie mozaiki szklanej z użyciem Keracolor FF zmieszanim z Fugolastic



Posadzka z terakoty polerowanej na miejscu spoinowana z użyciem Keracolor GG zmieszanim z Fugolastic

OBCIĄŻENIE RUCHEM PIESZYM

Posadzki mogą zostać obciążone ruchem pieszym po 24 godzinach.

PEŁNE OBCIĄŻENIE (sezonowanie w temp. +23°C i 50% wilgotności względnej)

Powierzchnie mogą być w pełni obciążone po 3 dniach.

Wanny i baseny mogą być wypełniane wodą po 7-10 dniach od spoinowania.

Czyszczenie

Jeśli **Keracolor FF**, **Keracolor GG** lub **Keracolor SF** są nadal świeże, narzędzia i pojemniki mogą zostać wyczyszczone za pomocą dużej ilości wody.

ZUŻYCIE

Zużycie **Fugolastic** zależy od planowanego zużycia **Keracolor FF**, **Keracolor GG**, **Keracolor SF** (patrz karty techniczne).

OPAKOWANIA

Plastikowe kanistry: 10 - 5 kg; plastikowe butelki 1 kg w zestawach po 12 sztuk.

PRZECHOWYWANIE

Fugolastic może być przechowywany przez co najmniej 24 miesiące, w zamkniętym oryginalnym opakowaniu i w suchym miejscu.

Chronić przed mrozem podczas transportu i magazynowania.

ŚRODKI OSTROŻNOŚCI I BEZPIECZEŃSTWA

Szczegóły dotyczące bezpiecznego użytkowania naszych produktów znajdują się w aktualnej wersji karty charakterystyki dostępnej na stronie internetowej www.mapei.pl.

DANE TECHNICZNE (wartości typowe)			
WŁAŚCIWOŚCI PRODUKTU			
Postać:	płyn		
Kolor:	biały		
Gęstość objętościowa (g/cm ³):	1,0		
pH:	10		
Zawartość ciał stałych (%):	10		
PARAMETRY UŻYTKOWE ZAPRAWY (temp+23°C i wilgotność względna 50%)			
Fugolastic zmieszany z:	Keracolor FF	Keracolor GG	Keracolor SF
Proporcje mieszania:	28-30 : 100	18-20 : 100	33-35 : 100
Konsystencja zaprawy:	płynna pasta	płynna pasta	płynna pasta
Gęstość objętościowa (kg/m ³):	1900-2000	1900-2000	1900-2000
pH zaprawy:	około 13	około 13	około 13
Maksymalny czas użytkowania:	około 2 godziny		
Temperatura stosowania:	od +5°C do +35°C		

Czas oczekiwania na profilowanie:	po 10-20 minutach
Obciążenie ruchem pieszym:	po 24 godzinach
Pełne obciążenie:	3 dni (7 dni w przypadku zbiorników i basenów)
WŁAŚCIWOŚCI KOŃCOWE ZAPRAWY KERACOLOR ZMIESZANEJ Z FUGOLASTIC	
Wytrzymałość na zginanie po 28 dniach (N/mm ²) (EN 12808-3): Wytrzymałość na ściskanie po 28 dniach (N/mm ²) (EN 12808-3): Wytrzymałość na zginanie po cyklach zamrażania/rozmarzania (N/mm ²) (EN 12808-3): Wytrzymałość na ściskanie po cyklach zamrażania/rozmarzania (N/mm ²) (EN 12808-3): Odporność na ścieranie (EN 12808-2): Skurcz (EN 12808-4): Absorpcja wody po 30 min (EN 12808-5): Absorpcja wody po 240 min (EN 12808-5):	zgodnie z normą europejską EN 13888 jako CG2
Odporność na alkalia:	doskonała
Odporność na oleje:	doskonała (słaba na oleje roślinne)
Odporność na rozpuszczalniki:	doskonała
Odporność na kwasy:	dobra jeśli pH > 3
Odporność na temperaturę:	od -30°C do +80°C

UWAGI

Powyższe dane należy traktować wyłącznie jako ogólne wskazówki. Poza informacjami zawartymi na opakowaniu należy przestrzegać zasad sztuki budowlanej, norm krajowych oraz europejskich, wytycznych instytutów i stowarzyszeń branżowych oraz przepisów BHP. Niezależnie od nas warunki pracy i różnorodność materiałów wykluczają jakiegokolwiek roszczenia wynikające z tych danych. W przypadku wątpliwości zalecane jest przeprowadzenie własnych prób. MAPEI udziela gwarancji jedynie co do niezmiennej jakości swoich produktów.

NOTA PRAWNA

Postanowienia niniejszej karty technicznej mogą być wprowadzane do innych dokumentów związanych z danym projektem, tym niemniej końcowa treść tych dokumentów w żaden sposób nie może uzupełniać i nie może zastępować treści obowiązującej karty technicznej w trakcie aplikacji produktów z oferty MAPEI.

Najbardziej aktualne wersje kart technicznych mogą zostać pobrane ze stron MAPEI www.mapei.pl oraz www.mapei.com.

WSZELKIE ZMIANY POSTANOWIEŃ KARTY TECHNICZNEJ LUB ZMIANY WYMAGAŃ ZAWARTYCH LUB WYNIKAJĄCYCH Z KARTY TECHNICZNEJ WYŁĄCZAJĄ ODPOWIEDZIALNOŚĆ MAPEI.

133-07-2022-pl

Wszelkie prawa zastrzeżone. Kopiowanie tekstów, zdjęć i rysunków w całości lub w części bez zezwolenia zabronione

