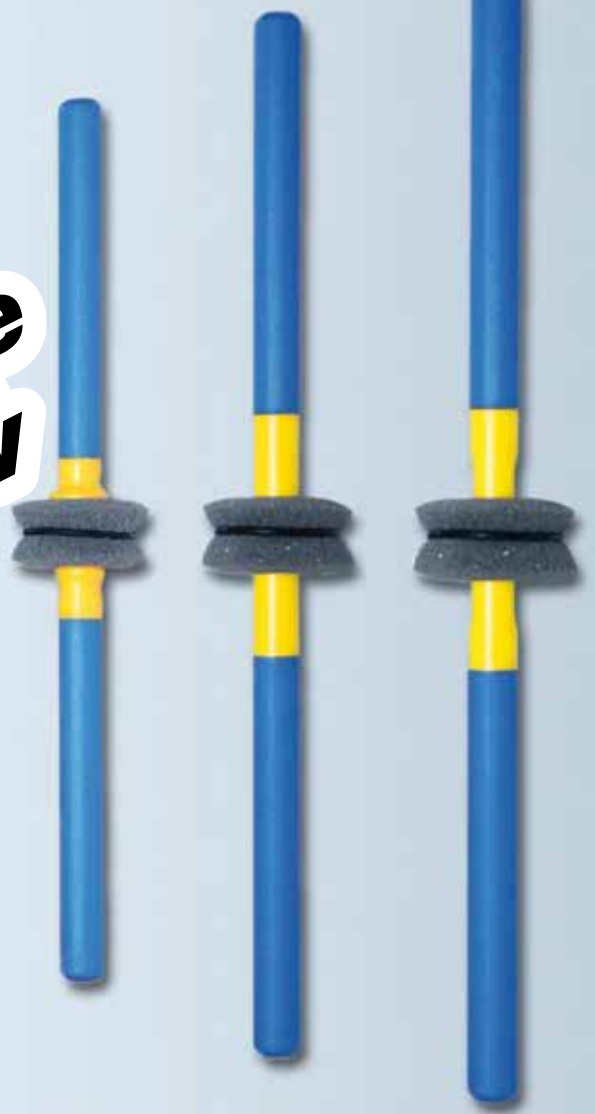


Dyble dylatacyjne do jastrychów

**Elastyczny dybel
dylatacyjny, zapobiegający
uszkodzeniom podłogi
w obrębie dylatacji**



ZAKRES STOSOWANIA

Dybel dylatacyjny do jastrychów jest specjalnym kołkiem kotwiącym z wytrzymałym trzpieniem stalowym, zapobiegającym pionowemu przemieszczaniu się poszczególnych części jastrychu względem siebie, bez utraty naturalnych funkcji dylatacji (kompensacja naprężeń w płaszczyźnie poziomej, będących wynikiem obciążeń termicznych lub skurczu higrometrycznego).

Dyble dylatacyjne do jastrychów mogą być użyte zarówno w czasie układania jastrychu (podkładu), jak i po jego wykonaniu. Nadają się do wszystkich rodzajów jastrychów mineralnych i można je stosować zarówno wewnątrz jak i na zewnątrz budynków.

Przykłady zastosowań

- eliminacja lub redukcja ilości dylatacji występujących na powierzchni posadzki wykonanej z płytek ceramicznych, kamienia naturalnego lub innych okładzin (w połączeniu z włókniną odsprężającą **Mapetex Vlies** i wysokoodkształcalnymi klejami klasy C2S2 MAPEI - **System Mapetex**),
- uniknięcie przesunięć pionowych pomiędzy poszczególnymi (zdylatowanymi) polami jastrychu (np. przejścia drzwiowe itp.),
- połączenie sekcji grzewczych jastrychu z ogrzewaniem podłogowym lub podkładów wykonanych z różnych materiałów w celu uniknięcia tzw. klawiszowania.

WŁAŚCIWOŚCI TECHNICZNE

Dybel dylatacyjny do jastrychów składa się z pręta ze stali nierdzewnej, otoczonego dwiema tulejami z tworzywa sztucznego i gumowego

łącznika znajdującego się w jego środkowej części. Tuleje i łącznik umożliwiają prętowi swobodny ruch. Umieszczona na gumowym łączniku pianka ekspansywna wspiera funkcję odsprężającą i zapobiega dostaniu się żywicy **Eporip** lub **Eporip Turbo** do wnętrza dylatacji, podczas montażu dybla w jastrychu.

ZALECENIA

- Szczeliny dylatacyjne w powierzchniach ceramicznych i z kamienia naturalnego należy stosować zgodnie z ogólnymi zasadami.
- Dyble dylatacyjne należy stosować również w przypadku łączenia jastrychów grzewczych z sąsiadującymi podłogami nieogrzewanymi.
- W przypadku fug szerszych niż pianka ekspansywna należy podjąć dalsze działania, aby zapobiec dostaniu się żywicy do dylatacji.
- W przypadku zwiększonego mechanicznego obciążenia powierzchni jastrychu, przed zastosowaniem dybli, należy skontaktować się z działem technicznym MAPEI

WYTYCZNE STOSOWANIA

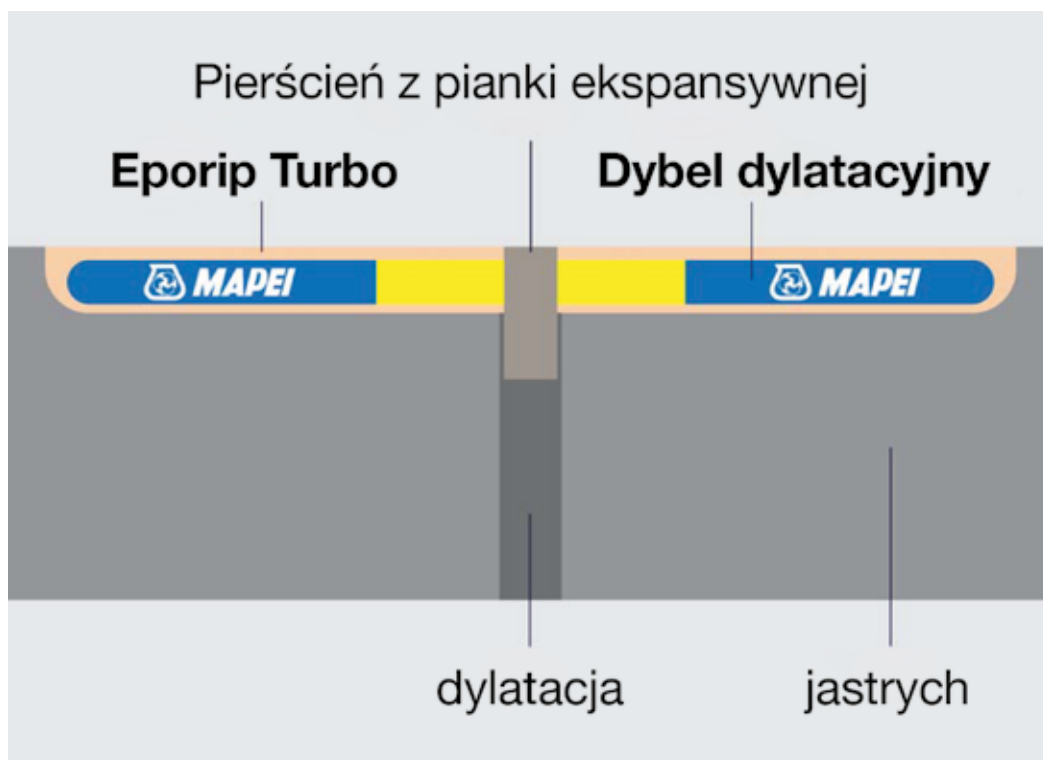
Przygotowanie podłoża

Przy stosowaniu dybla w istniejącym jastrychu, w pierwszej kolejności należy wykonać nacięcia o długości 20 cm, szerokości 1,5 cm i głębokości 2 cm. Nacięcia należy wykonać poprzecznie do szczeliny dylatacyjnej w odstępach co 30-40 cm.

Dybel dylatacyjny należy wcisnąć w przygotowane wcześniej nacięcia w taki sposób, aby pianka

Dyble dylatacyjne do jastrychów

DANE TECHNICZNE	
WŁAŚCIWOŚCI PRODUKTU	
Materiał: - rdzeń: - tuleja: - łącznik: - pierścień ekspansywny:	stal nierdzewna tworzywo sztuczne guma pianka
Kolor: - tulei: - łącznika:	niebieski żółty
wymiary [mm]:	200x20
Średnica materiału Ø w [mm] tulei i łącznika: pierścienia z pianki ekspansywnej:	8 18
Opakowanie:	10 sztuk w kartonie
Masa (g/sztukę):	22



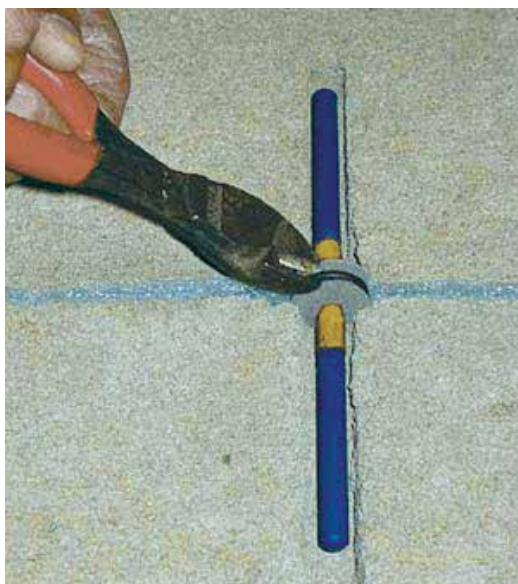
Schemat montażu dybli dylatacyjnych.



1. Wykonywanie nacięcia w celu włożenia dybla



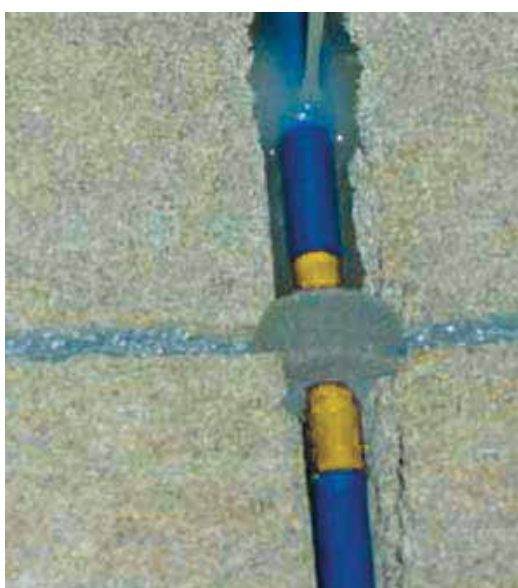
2. Nacięcie przygotowane do instalacji dybla



3. Usuwanie pierścienia zaciskowego z pianki ekspansywnej



4. Dostosowywanie dybla dylatacyjnego



5. Zalewanie dybla żywicą Eporip lub Eporip Turbo



6. Odcinanie nadmiaru pianki ekspansywnej

Dyble dylatacyjne do jastrychów

ekspansywna przylegała do bocznych powierzchni jastrychu. Następnie należy usunąć pierścień zaciskający piankę ekspansywną. Zalać dybel żywicą **Eporip Turbo** lub **Eporip**. Świeżą żywicę posypać **piaskiem kwarcowym** w celu zagwarantowania wystarczającej przyczepności kolejnych warstw podłogi. Po utwardzeniu żywicy usunąć nadmiar piasku oraz usunąć nadmiar pianki ekspansywnej wystającej ponad powierzchnię jastrychu. W przypadku wykonywania nowych jastrychów, dyble należy umieszczać w świeżej mieszance, w połowie ich grubości i z zachowaniem w/w odstępów. Należy zwrócić uwagę na prawidłowe odseparowanie od siebie poszczególnych fragmentów jastrychu, pomiędzy którymi stosowane są dyble.

OPAKOWANIA

10 szt. w kartonowym pudełku.

PRZECHOWYWANIE

W warunkach suchych dyble mogą być przechowywane bezterminowo.

ŚRODKI OSTROŻNOŚCI I BEZPIECZEŃSTWA

Dyble dylatacyjne do jastrychów są wyrobem i zgodnie z rozporządzeniem nr 1906/2007/WE – REACH, nie wymaga przygotowywania karty charakterystyki. Zaleca się stosowanie rękawic i okularów ochronnych w czasie pracy z produktem oraz przestrzeganie zasad bezpieczeństwa obowiązujących w miejscu pracy.

PRODUKT DLA PROFESJONALISTÓW.

UWAGI

Powyższe dane należy traktować wyłącznie jako ogólne wskazówki. Poza informacjami zawartymi na opakowaniu należy przestrzegać zasad sztuki budowlanej, norm krajowych oraz europejskich, wytycznych instytutów i stowarzyszeń branżowych oraz przepisów BHP. Niezależnie od nas warunki pracy i różnorodność materiałów wykluczają jakiegokolwiek roszczenia wynikające z tych danych. W przypadku wątpliwości zalecane jest przeprowadzenie własnych prób. MAPEI udziela gwarancji jedynie co do niezmiennej jakości swoich produktów.

NOTA PRAWNA

Treść niniejszej Karty Technicznej może być wprowadzana do innych dokumentów związanych z danym projektem, tym niemniej treść tych dokumentów w żaden sposób nie uzupełnia i nie zastępuje treści obowiązującej Karty Technicznej w trakcie aplikacji produktów z oferty MAPEI. Najbardziej aktualna wersja Karty Technicznej oraz informacje o niezmiennej jakości produktów MAPEI dostępne na www.mapei.com WSZELKIE ZMIANY W BRZMIENIU ZAPISÓW ZAWARTYCH W NINIEJSZEJ KARCIE TECHNICZNEJ UWAŻA SIĘ ZA NIEWAŻNE.

Referencje dotyczące produktu są dostępne na życzenie oraz na stronach www.mapei.com i www.mapei.pl



ŚWIATOWY PARTNER W BUDOWNICTWIE