



Ogólny opis produktu

Kołnierze ognioschronne Protecta® FR Collar zostały zaprojektowane w celu utrzymania odporności ogniowej ścian i stropów, w konstrukcji których zastosowano rurociągi z tworzywa sztucznego. Można ich używać w gipsowo-kartonowych, murowanych i betonowych konstrukcjach ściennych i stropowych.

Każdy kołnierz składa się z okrągłej stalowej, dwuczęściowej osłony umożliwiającej jego wygodne dopasowanie do instalacji za pomocą prostego systemu mocowania typu slide-lock. Stalowa osłona zawiera reaktywny materiał grafitowy, który reaguje pod wpływem gorąca, zamykając otwory powstałe poprzez zmiękczenie rury z tworzywa sztucznego w przypadku wybuchu pożaru.

Cechy produktu

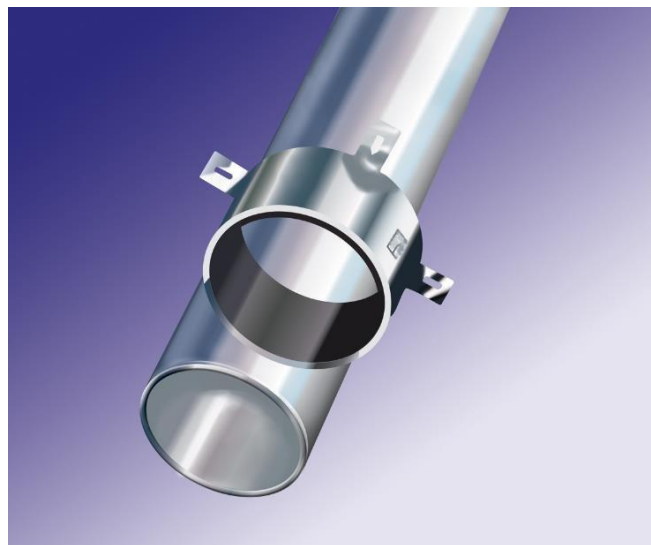
- Szybko i efektywnie pęczniejący materiał grafitowy, opatentowany i certyfikowany na całym świecie
- Sklasyfikowany do uszczelnień ogniowych wszystkich rodzajów konstrukcji i wielu rodzajów przejść penetracyjnych, w tym rur z tworzyw sztucznych, rur kompozytowych, rur metalowych i wiązek kablowych
- Produkt przeznaczony dla różnej wielkości rur, począwszy od najmniejszych rur dostępnych w sprzedaży do rur o średnicy Ø400 mm, o różnej grubości ścian
- Kołnierze dostępne w dwóch wersjach wysokości, odpowiednich dla różnych klasyfikacji pożarowych, co pozwala zwiększyć efektywność pod względem kosztów.
- Możliwość dopasowania większych kołnierzy do mniejszych rur, co pozwala na wprowadzenie rur umieszczonych pod pewnym kątem oraz niweluje problem zbyt dużego otworu wokół rury.
- Klasyfikacje odporności ogniowej do maks. 240 minut, pod względem szczelności ogniowej i izolacyjności ogniowej.
- Wyrób przebadany i certyfikowany w zastosowaniach typu U/U dla rur.
- Klasyfikacja szczelności ogniowej w konstrukcjach wszystkich typów.
- Doskonała izolacja akustyczna.
- Nie oddziałowuje na rury cPVC, takich jak BlazeMaster, poparte dowodami z testów mechanicznych
- Brak emisji zanieczyszczeń – wyrób przyjazny dla środowiska naturalnego i użytkownika.
- Prosta instalacja za pomocą standardowych śrub.
- Nieograniczony czas przechowywania (w odpowiednich warunkach).
- 30-letnia żywotność produktu.

Izolacja akustyczna

Opis	Dźwiękoszczelność
Kołnierze zainstalowane zgodnie z instrukcją	RW 58 dB

Podana wartość izolacji akustycznej dotyczy wyłącznie kołnierza/rury, nie zaś innych elementów konstrukcyjnych budynku.

Izolacja akustyczna została przebadana przez akredytowane laboratorium Exova BM Trada w Wielkiej Brytanii, zgodnie z normą EN ISO 10140-2. Raport z badań można uzyskać na życzenie.



Konfiguracje końca rur

Podczas badania rur można zdecydować o nienakładaniu pokrywy zamykającej (niezamykaniu rury), bądź też o nałożeniu pokrywy wewnątrz pieca lub na zewnątrz, na obu końcach. Wybrana konfiguracja zależy będzie od planowanego zastosowania rury i/lub od środowiska instalacji.

Kod określający, czy rura jest zamknięta, jest podany wraz z klasyfikacją ogniową. Na przykład EI 60 C/U oznacza, że pokrywa została nałożona wewnątrz pieca i zdjęta na zewnątrz. Badana konfiguracja określa możliwe dopuszczenia.

Nasza ocena techniczna oparta na EN 1366-3: 2009:

Zastosowania rur		Konfiguracja końcówek rur ⁴⁾
Rura deszczowa, z tworzywa sztucznego	Na dachu	U/U ¹⁾
	Poniżej	C/C ²⁾
Rura odwadniająca lub kanalizacyjna, z tworzywa sztucznego	Systemy	U/U ¹⁾
	Systemy	U/C ¹⁾
	Nie w odwadnianiu	C/C ²⁾
Rury w zamkniętych instalacjach (woda, gas, powietrze, elektryka etc.)		C/C 2) 3)
Rury systemów odzysku spalin, plastikowe		U/C ¹⁾
Rury z otwartymi zakończeniami długości ≥50 cm obustronie, plastik		U/U ²⁾
Rury metalowe mocowane	Mocowania	C/U ¹⁾
	Mocowania	U/C ¹⁾
Rury metalowe odprowadzające zanieczyszczenia		U/C ¹⁾

¹⁾ Określono w EN 1366-3: 2009.

²⁾ Oszacowanie Polyseam oparte na testach..

³⁾ Metalowe rury powinny mieć ognioodporne podparcie.

⁴⁾ Konfiguracja U/U klasyfikuje uszczelnienie przeciwpożarowe dla konfiguracji C/U, U/C oraz C/C. Konfiguracja C/U klasyfikuje uszczelnienie przeciwpożarowe dla konfiguracji U/C i C/C. Konfiguracja U/C klasyfikuje uszczelnienie przeciwpożarowe dla konfiguracji C / C.

Rozmiary & Pakowanie

Kod Produktu	Średnica i wysokość	Ilość/pudełko
PRO269-30	Protecta FR Collar Ø32 / 30mm	24
PRO269	Protecta FR Collar Ø32 / 50mm	24
PRO270-30	Protecta FR Collar Ø40 / 30mm	24
PRO270	Protecta FR Collar Ø40 / 50mm	24
PRO037-30	Protecta FR Collar Ø55 / 30mm	24
PRO037	Protecta FR Collar Ø55 / 50mm	24
PRO271-30	Protecta FR Collar Ø63 / 30mm	24
PRO271	Protecta FR Collar Ø63 / 50mm	24
PRO272-30	Protecta FR Collar Ø75 / 30mm	24
PRO272	Protecta FR Collar Ø75 / 50mm	24
PRO038-30	Protecta FR Collar Ø82 / 30mm	24
PRO038	Protecta FR Collar Ø82 / 50mm	24
PRO273-30	Protecta FR Collar Ø90 / 30mm	24
PRO273	Protecta FR Collar Ø90 / 50mm	24
PRO039-30	Protecta FR Collar Ø110 / 30mm	24
PRO039	Protecta FR Collar Ø110 / 50mm	24
PRO040	Protecta FR Collar Ø125 / 60mm	20
PRO274	Protecta FR Collar Ø140 / 60mm	12
PRO041	Protecta FR Collar Ø160 / 60mm	12
PRO042	Protecta FR Collar Ø200 / 75mm	1
PRO043	Protecta FR Collar Ø250 / 75mm	1
PRO044	Protecta FR Collar Ø315 / 75mm	1
PRO045	Protecta FR Collar Ø400 / 100mm	1

Dane Techniczne

Postać	Gotowa do użycia, metalowa osłona z wsadowym materiałem grafitowym
Oslona	Malowana proszkowo stal, 1mm grubości
Procedura sezonowania	EN 13238:2010
Współczynnik pęcznienia	17:1
Ciśnienie pęcznienia	65.4 N
Waga grafitu	1,4 kg/m ² na 1 mm grubości
Gęstość grafitu	1409 kg/m ³
Standardowy czas pęcznienia	Poniżej 2 minut
Temperatura pęcznienia	105 °C
Trwałość	Z2 przeznaczona do użytku wewnątrz budynku, przy klasach wilgotności różnych od Z1, z wyłączeniem temperatur poniżej 0 °C.
Okres użytkowania	W normalnych warunkach 30 lat +
Przechowanie	Przechowywać w temperaturze od 5°C do 30°C. Może być przechowywane przez długi okres czasu
Zastosowanie temp.	+5°C to +50°C (uszczelniaacz)
Kolor	Biała osłona z wypełnieniem antracytowym